

## ... was wichtig ist

### **Mietkosten:**

Es entstehen für unsere Mitbewohner keine Mietkosten.

### **Nebenkosten:**

Jeder WG-Bewohner zahlt zunächst 15,00€ in die WG-Kasse ein für Essen & Getränke. Wir gehen davon aus, dass dieser Betrag ausreichen wird.

Besondere Aktionen (z.B. Kinobesuch o.ä.) zahlt jeder selbst.

### **Mitbewohner:**

Um in der WG wohnen zu können, musst du 16 Jahre alt sein und aus dem SSB Königswinter-Am Oelberg kommen.

### **Wohnungsgröße:**

Wir haben Platz für bis zu 12 Mitbewohner. Wer zuerst kommt, mahlt zuerst...

### **Mietvertrag:**

Den Mietvertrag (siehe rechts) ausfüllen und an Daniela oder Astrid schicken.

Bei Ü18-jährigen kann die Anmeldung auch per Email erfolgen.

## ...was sonst noch wichtig ist

### **Tagesablauf:**

Wie in einer WG üblich, geht jeder tagsüber seinen Verpflichtungen nach bzw. nimmt an gemeinsam geplanten Tagesaktivitäten teil.

### **Gemeinsames:**

Auf jeden Fall möchten wir gemeinsame Gebetszeiten miteinander halten, Allerheiligen feiern(1.11.), zusammen kochen und essen, aufräumen, planen, zuhören und quatschen – kurz gesagt:

5 Tage lang das Leben und den Glauben miteinander teilen!

Hast du Lust bekommen einzuziehen?

Dann meld dich an!

Wir freuen uns auf dich als Mitbewohner!

Weitere Informationen erhältst du nach der Anmeldung per Post.

Anmeldeschluss: 14. Oktober 2011

## ... was ganz wichtig ist

### **Mietvertrag:**

Ich möchte in der Zeit vom 31.10. -04.11.2011 in die „WG auf Zeit“ ins Lukas Zwo (Mühlenstr. 6c, Siegburg) einziehen und melde mich hiermit verbindlich an. Die 15,00€ für die WG-Kasse werde ich zu Beginn der Woche in bar entrichten.

---

Vor- und Zuname:

---

Straße:

---

PLZ und Ort:

---

Tel.-Nr.:

---

Email:

---

Geburtsdatum:

---

(Datum, Unterschrift)

Wichtig: Bei U18-jährigen: Unterschrift eines Erziehungsberechtigten!

# Zimmer frei in der „WG auf Zeit“



by DieterSchütz\_pixelio.de

## Ziehst du ein?!?

Die „WG auf Zeit“ ist eine Veranstaltung von

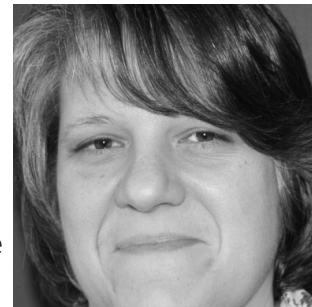


Hast du Lust bekommen, einzuziehen?  
Oder hast du noch Fragen?

Dann nimm doch einfach Kontakt zu deinen  
Mitbewohnern auf:



Astrid Linke  
astrid.linke@kja.de  
Tel: 0228 -92 65 27-15



Daniela Ossowski  
daniela.ossowski@kja.de  
Tel: 0228 – 92 65 27 -57

Wir freuen uns auf dich!

Anmeldung in einen Fensterumschlag stecken und abschicken!

Kath. Jugendfachstelle  
Astrid Linke/ Daniela Ossowski  
Kaiser-Karl-Ring 2  
53111 Bonn